

# Echo Audiology : huit ans de soins auditifs cliniques et centrés sur la personne

Mai est le Mois de la parole et de l'audition au Canada

Depuis son ouverture à Orléans en 2017, Echo Audiology s'est bâti une solide réputation grâce à l'importance accordée aux soins cliniques, au travail d'équipe et à une approche holistique, obtenant plusieurs reconnaissances tant sur le plan clinique que communautaire.

Avec plus de 15 ans d'expérience, Karine Bossé, propriétaire et audiologiste-en-chef, a développé sa clinique avec une approche axée sur la collaboration et la qualité des services. « Je suis particulièrement fière d'offrir des soins à la fois cliniquement rigoureux et centrés sur la personne », explique-t-elle. « La mesure de l'audition n'est qu'une étape du processus. Les patients ont des besoins différents, et le travail d'équipe nous permet de partager nos connaissances et nos points de vue variés. »

Ceci se reflète également dans la structure des consultations, menées pour que les patients aient le temps de poser leurs questions et discuter de leurs besoins.

## Naviguer le choix d'appareils auditifs

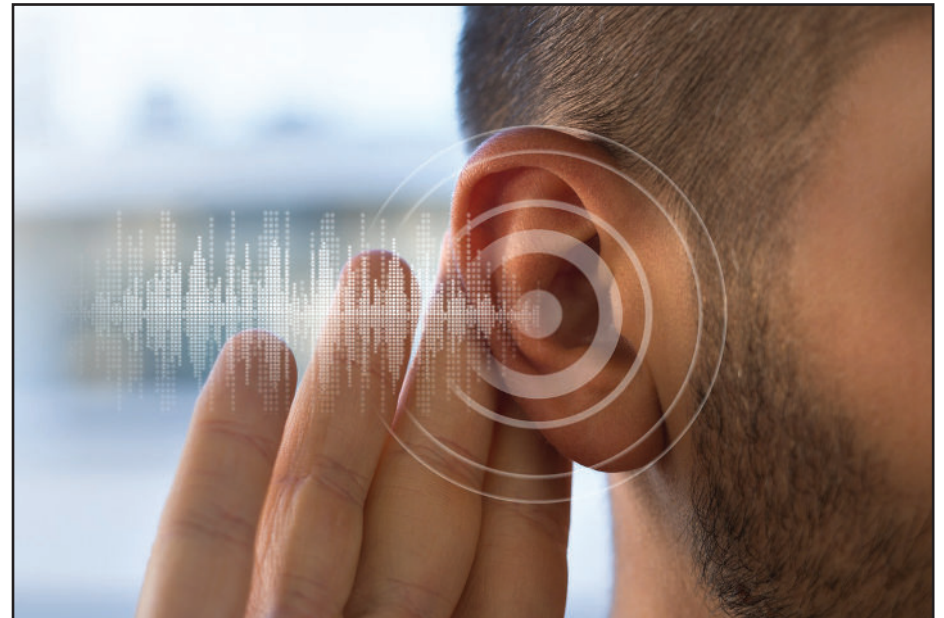
Parmi les nouveaux services offerts, la consultation d'écoute comparative d'appareils propose un rendez-vous dans lequel on peut écouter et comparer différentes marques d'appareils auditifs dans des situations réelles, accompagnés d'un clinicien pour répondre aux questions.

« Nous consacrons beaucoup de temps à se tenir à jour quant aux dernières technologies et aux approches des fabricants », explique Mme Bossé, « mais parfois, les patients ont besoin d'entendre les différences pour eux mêmes. »

Cette consultation aide à prendre une décision éclairée et avec confiance, quelle que soit l'étape à laquelle le patient se trouve dans le processus de sélection d'appareils.

## Soins personnalisés pour les acouphènes

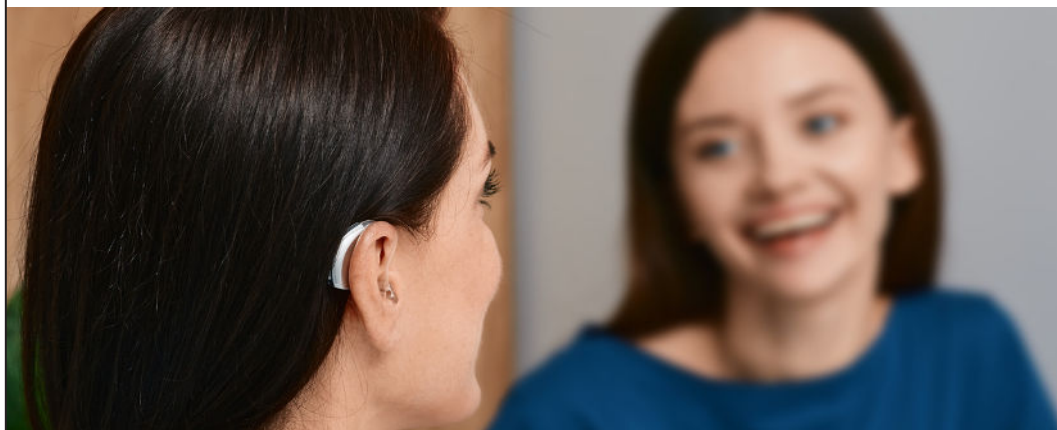
Les soins pour acouphènes sont aussi un pilier important de la clinique. Ce domaine requiert une approche clinique à jour et gagne en popularité tant chez les patients privés que ceux subventionnés, surtout chez les membres militaires et les anciens combattants couverts sous la Croix Bleue (FAC, GRC et ACC).



Comme les acouphènes sont souvent liés à des troubles auditifs ou à l'oreille, une évaluation auditive et un historique ciblé pour les acouphènes est souvent la première étape, afin d'orienter les soins et de déterminer si d'autres références médicales sont nécessaires; tout ceci accompagné de counseling approfondi.

## Des soins ancrés dans la communauté

Dans l'ensemble de ses services, Echo Audiology offre des soins clairs, compréhensifs, personnalisés et adaptés au profil clinique de chaque patient – une approche maintenue depuis ses débuts, et que Karine Bossé et son équipe sont fières d'offrir aux communautés d'Orléans et d'Ottawa.



- Évaluations auditives pour enfants
- Évaluations auditives pour adultes
- Évaluations auditives pour les membres de la Croix Bleue (ACC, FAC, GRC)
- Consultations pour acouphènes & counseling
- Consultations d'écoute comparative d'appareils auditifs
- Appareils auditifs pour patients privés & subventionnés, ainsi que pour acouphènes
- Soins continus pour patients avec appareils auditifs
- Consultations de l'oreille & retrait de cire
- Consultations pour embouts & protection auditive

🗨 Services bilingues (français et anglais)

🏆 Équipe distinguée dirigée par une audiologiste certifiée au niveau national

📍 Entreprise locale bien située à Orléans

🏠 Au service de la communauté depuis 2017

373 Vantage Drive,  
Unit 1, Orléans, ON

info@echoaudiology.com  
www.echoaudiology.com

613-841-3033